



INDOOR

Volley - 200 lx - Attività di allenamento

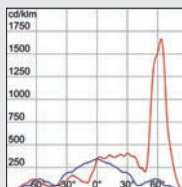
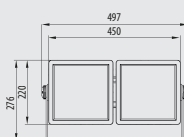
Richieste Normative (UNI EN 12193:2008)

REQUISITI			
Classe	Emed [lx]	Emin/Emed	Indice resa colori [Ra]
III	200	0,5	20

DIMENSIONI AREA DI GIOCO	
Lunghezza [m]	24
Larghezza [m]	15
Punti reticolo lunghezza	13
Punti reticolo larghezza	9

SOLUZIONE PROPOSTA

PROIETTORE SMART [PRO] 2M/740 - GWP1124HL



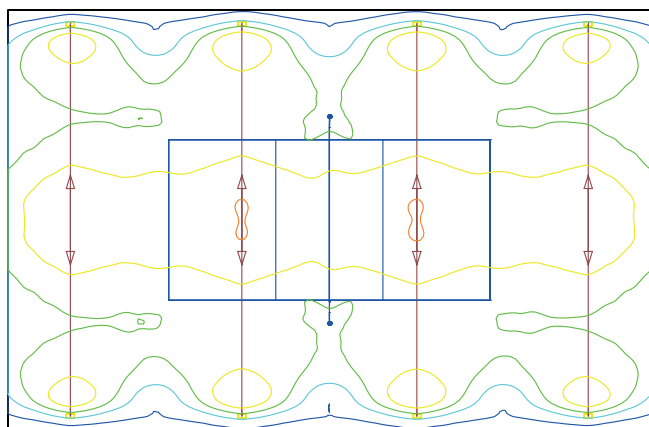
DATI TECNICI DI APPARECCHIO

Proiettore	Smart [PRO] 2 MODULI High Lumen
Ottica	Asimmetrica Concentrante (AC)
Potenza sistema [W]	340
Lumen output [lm]	28300
Tonalità luce	4000K CRI70
LED Lifetime (L80B10)	75.000 h

DATI INSTALLATIVI

Disposizione	Due file ai lati	Numero proiettori	8
Altezza di montaggio:	7,5 m	Numero proiettori per fila	4 (AC)
Potenza installata	2,72 kW		

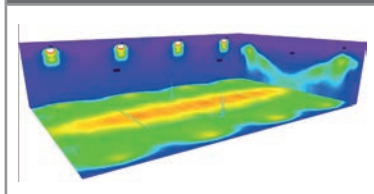
RISULTATI DI CALCOLO



RISULTATI

Emed [lx]	242
Emin/Emed	0,85

RENDERING

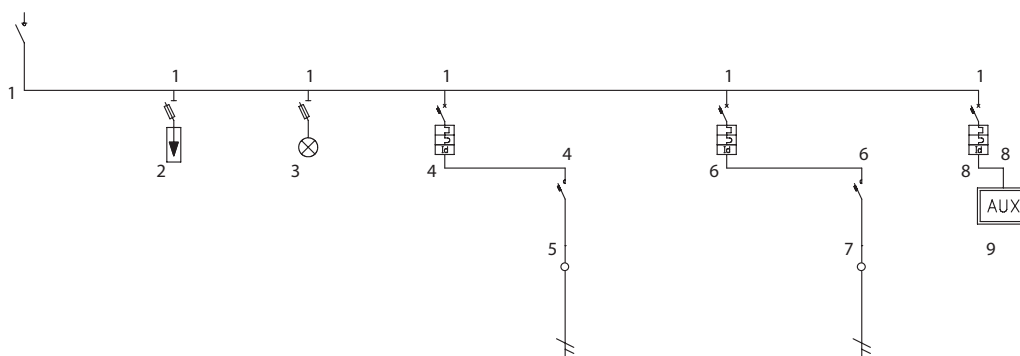


ISOLINEE

	100.0 lx
	150.0 lx
	200.0 lx
	250.0 lx
	300.0 lx

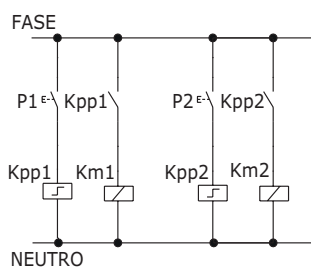
Progetto illuminotecnico per centro sportivo al coperto. Fattore di manutenzione: 0.80
Posizionamenti ed orientamenti diversi possono dare valori discordanti da quanto rappresentato.

TIPICO SCHEMA ELETTRICO - Potenza impegnata impianto: 2,72 kW monofase



Descrizione linea	Generale	Lampada	Accensione 1	Km1	Accensione 2	Km2	Linea Ausiliari	
Potenza totale	2,720 kW		1,360 kW	1,360 kW	1,360 kW	1,360 kW	0,000 kW	
Corrente di impiego Ib [A]	11,95		5,97	5,97	5,97	5,97	0,00	
Corrente nominale In [A]	32,00		16,00	40,00	16,00	40,00	6,00	
Descrizione articolo	Interruttore di manovra sezionatore 2P 32A	Scaricatore di sovratens. 1P+N 25kA Aus. Tipo 1+2 + portafus. 22x58 - 8M	Lampada segnalazione rossa con portafusibili 10,3x38 230V - 3M	MDC60 C16 2P Id=30mA A	Contattore 40A 2NA - 230Vac/220Vdc - 3M	MDC60 C16 2P Id=30mA A	Contattore 40A 2NA - 230Vac/220Vdc - 3M	MDC45 C6 1P+N Id=30mA AC
Codice articolo	GW 96 114	GW D6 404	GW 96 581	GW 94 327	GW D6 721	GW 94 327	GW D6 721	GW 94 005
Potere di interruzione Icn/Icu [kA]			6,00			6,00		4,50
Modulo differenziale								

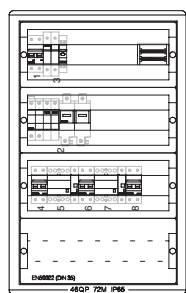
TIPICO CIRCUITO AUSILIARI



COMPONENTI SCHEMA ELETTRICO E CIRCUITO AUSILIARI

Codice	Descrizione	Q.tà
GW 72 104	Fusibile gg 10,3X38 500V 2A	1
GW 94 005	Int. magn. dif. c. 1P+N C 6 4,5KA AC/0,03 2M	1
GW 94 327	Int. magn. dif. c. 2P C16 6kA A/0,03 2M	2
GW 96 114	Interruttore sezionatore 2P 32A AC23B	1
GW 96 215	Portafus. sez. 1P+N 10,3X38 400V 32A	1
GW 96 218	Portafus. sez. 1P+N 22X58 690V	1
GW 96 581	Spia sing. rosso 230V 1M	1
GW D6 644	Relè passo-passo 1NA 16A 230V	2
GW D6 404	Scaricatore 1P+N 25KA aus. tipo 1+2	1
GW D6 721	Contattore 40A 2NA 230V 3M	2

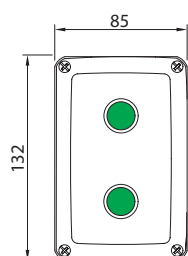
TIPICO FRONTE QUADRO



COMPONENTI QUADRO ELETTRICO

Codice	Descrizione	Q.tà
GW 44 691	Morsettieria bipolare 4 mod. EN 50022	1
GW 46 204 F	Quadro poliest. con oblò 650X405X200	1
GW 46 421 F	Pannello sfinestrato 18MOD.	3
GW 46 426 F	Pannello cieco 1M.405MM GR.RAL7035	1
GW 46 437 F	Coppia montanti per quadri 650X405X200	1
GW 46 531 F	Guida doppia a montaggio rapido 18M	1

TIPICO PULSANTIERA DI COMANDO



COMPONENTI PULSANTIERA

Codice	Descrizione	Q.tà
GW 27 102	Pulsantiera 2 posti IP66	1
GW 74 341	Pulsante luminoso verde	2
GW 74 501	Contatto 1 N.A.10A 250V	2
GW 74 511	Portalampada - Attacco BA95	2
GW 74 518	Lampadina - Attacco BA95	2

Lo schema elettrico raffigurato illustra una soluzione puramente indicativa: esso può essere modificato in base alle effettive esigenze installative e non può essere considerato sostitutivo del necessario progetto elettrico, per il quale si dovrà fare riferimento alle vigenti leggi e norme tecniche in materia. Progetto elettrico come prescritto dal DM 37/08 art.5.