



OUTDOOR

Volley - 200 lx - Competizioni di livello medio

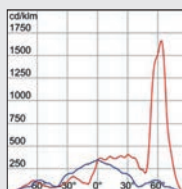
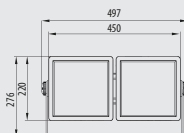
Richieste Normative (UNI EN 12193:2008)

REQUISITI				
Classe	Emed [lx]	Emin/Emed	GR	Indice resa colori [Ra]
II	200	0,6	<50	60

DIMENSIONI AREA DI GIOCO	
Lunghezza [m]	24
Larghezza [m]	15
Punti reticolo lunghezza	13
Punti reticolo larghezza	9

SOLUZIONE PROPOSTA

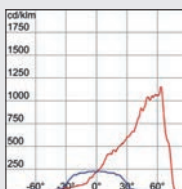
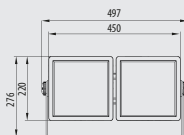
PROIETTORE SMART [PRO] 2M/757 - GWP1224HL



DATI TECNICI DI APPARECCHIO

Proiettore	Smart [PRO] 2 MODULI High Lumen
Ottica	Asimmetrica Concentrante (AC)
Potenza sistema [W]	340
Lumen output [lm]	30500
Tonalità luce	5700K CRI70
LED Lifetime (L80B10)	75.000 h

PROIETTORE SMART [PRO] 2M/757 - GWP1225HL



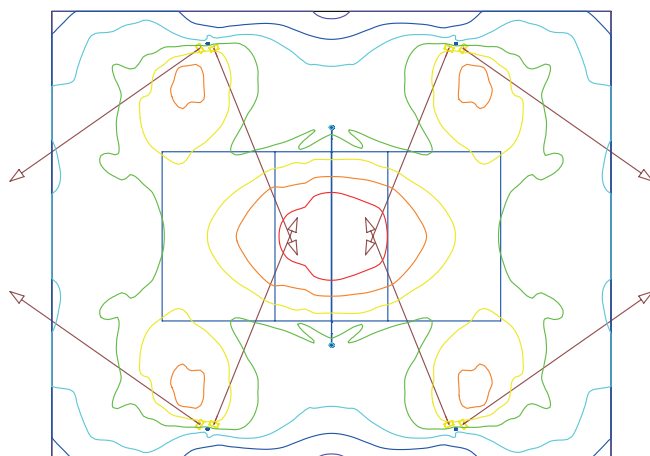
DATI TECNICI DI APPARECCHIO

Proiettore	Smart [PRO] 2 MODULI High Lumen
Ottica	Asimmetrica Diffondente (AD)
Potenza sistema [W]	340
Lumen output [lm]	33100
Tonalità luce	5700K CRI70
LED Lifetime (L80B10)	75.000 h

DATI INSTALLATIVI

Numero pali/torre faro	4	Numero proiettori	8
Altezza fuori terra	8 m	Numero proiettori per palo	1 (AC) + 1 (AD)
Potenza installata	2,72 kW		

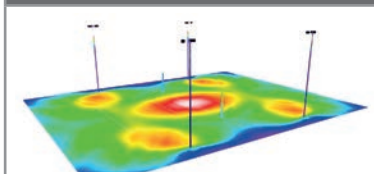
RISULTATI DI CALCOLO



RISULTATI

Emed [lx]	243
Emin/Emed	0,71
GR max	34

RENDERING

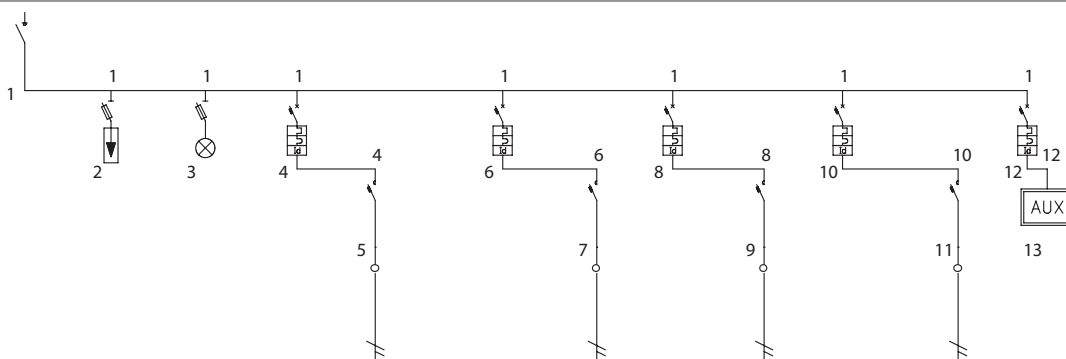


ISOLINEE

50.0 lx	250.0 lx
100.0 lx	300.0 lx
150.0 lx	350.0 lx
200.0 lx	

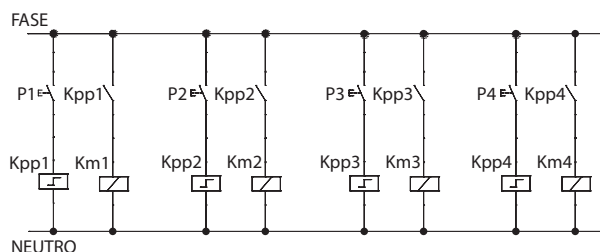
Progetto conforme alle leggi regionali contro l'inquinamento luminoso. Fattore di manutenzione: 0.80
 Posizionamenti ed orientamenti diversi possono dare valori discordanti da quanto rappresentato.

TIPICO SCHEMA ELETTRICO - Potenza impegnata impianto: 2,72 kW monofase



Descrizione linea	Generale	Lampada	Accensione Palo 1	Km1	Accensione Palo 2	Km2	Accensione Palo 3	Km3	Accensione Palo 4	Km4	Linea Ausiliari	
Potenza totale	2,720 kW		0,680 kW	0,680 kW	0,680 kW	0,680 kW	0,680 kW	0,680 kW	0,680 kW	0,680 kW	0,000 kW	
Corrente di impiego Ib [A]	11,95		2,99	2,99	2,99	2,99	2,99	2,99	2,99	2,99	0,00	
Corrente nominale In [A]	32,00		10,00	25,00	10,00	25,00	10,00	25,00	10,00	25,00	6,00	
Descrizione articolo	Interruttore di manovra sezionatore 2P 32A	Scaricatore di sovratens. 1P+N 25kA Aus. Tipo 1+2 + portafus. 22x58 - 8M	Lampada segnalazione rossa con portafusibili 10,3x38 230V - 3M	MT60 Int. Magnetot. C10 2P + BD 2P 63A 30mA AIR	Contattore 25A 2NA - 230Vac/ 220Vdc - 2M	MT60 Int. Magnetot. C10 2P + BD 2P 63A 30mA AIR	Contattore 25A 2NA - 230Vac/ 220Vdc - 2M	MT60 Int. Magnetot. C10 2P + BD 2P 63A 30mA AIR	Contattore 25A 2NA - 230Vac/ 220Vdc - 2M	MT60 Int. Magnetot. C10 2P + BD 2P 63A 30mA AIR	Contattore 25A 2NA - 230Vac/ 220Vdc - 2M	MDC60 C6 2P Id=30mA AC
Codice articolo	GW 96 114	GW D6 404	GW 96 581	GW 92 046	GW D6 712	GW 92 046	GW D6 712	GW 92 046	GW D6 712	GW 92 046	GW D6 712	GW 94 125
Potere di interruzione Icn/Icu [kA]				10,00		10,00		10,00		10,00		6,00
Modulo differenziale				GW 94 566		GW 94 566		GW 94 566		GW 94 566		

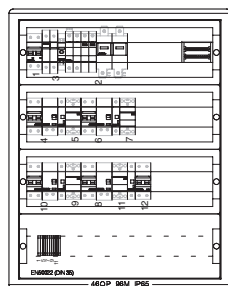
TIPICO CIRCUITO AUSILIARI



COMPONENTI SCHEMA ELETTRICO E CIRCUITO AUSILIARI

Codice	Descrizione	Q.tà
GW 72 104	Fusibile gg 10,3X38 500V 2A	1
GW 92 046	Int. magnet. 2P C10 10kA 2M	4
GW 94 125	Int.magn.dif.C.2P C 6 6KA AC/0,03 2M	1
GW 94 566	Blocco dif.2P IN<63A immun.A/0,03 2M	4
GW 96 114	Interruttore sezionatore 2P 32A AC23B	1
GW 96 215	Portafus.sez.1P+N 10,3X38 400V 32A	1
GW 96 218	Portafus.sez.1P+N 22X58 690V	1
GW 96 581	Spia sing.rosso 230V 1M	1
GW D6 644	Rele' passo-passo 1NA 16A 230V	4
GW D6 404	Scaricatore 1P+N 25KA aus. tipo 1+2	1
GW D6 712	Contattore 25A 2NA 230V 2M	4

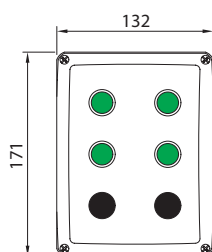
TIPICO FRONTE QUADRO



COMPONENTI QUADRO ELETTRICO

Codice	Descrizione	Q.tà
GW 44 691	Morsettiera bipolare 4 MOD.EN 50022	1
GW 46 205 F	Quadro poliest.con oblo' 650X515X250	1
GW 46 422 F	Pannello sfinestrato 24MOD.	3
GW 46 427 F	Pannello cieco 1m.515mm GR.RAL7035	1
GW 46 437 F	Coppia montanti per quadri 650X405X200	1
GW 46 532 F	Guida doppia a montaggio rapido 24M	1

TIPICO PULSANTIERA DI COMANDO



COMPONENTI PULSANTIERA

Codice	Descrizione	Q.tà
GW 27 104	Pulsantiera 6 posti IP66	1
GW 74 341	Pulsante luminoso verde	4
GW 74 501	Contatto 1 N.A.10A 250V	4
GW 74 511	Portalampada - Attacco BA95	4
GW 74 518	Lampadina - Attacco BA95	4
GW 74 521	Tappo nero	2

Lo schema elettrico raffigurato illustra una soluzione puramente indicativa: esso può essere modificato in base alle effettive esigenze installative e non può essere considerato sostitutivo del necessario progetto elettrico, per il quale si dovrà fare riferimento alle vigenti leggi e norme tecniche in materia. Progetto elettrico come prescritto dal DM 37/08 art.5.