



OUTDOOR

# Nuoto - 500 lx - Competizioni di livello alto

Richieste Normative (UNI EN 12193:2008)

| REQUISITI |           |           |                         |
|-----------|-----------|-----------|-------------------------|
| Classe    | Emed [lx] | Emin/Emed | Indice resa colori [Ra] |
| I         | 500       | 0,7       | 60                      |

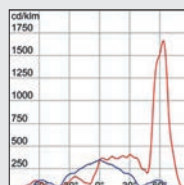
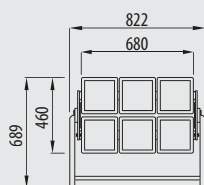
| DIMENSIONI AREA DI GIOCO |    |
|--------------------------|----|
| Lunghezza [m]            | 50 |
| Larghezza [m]            | 25 |
| Punti reticolo lunghezza | 17 |
| Punti reticolo larghezza | 9  |

## SOLUZIONE PROPOSTA

### PROIETTORE SMART [PRO] 6M/757 - GWP1264HL \*



\* da completare con gruppo di alimentazione



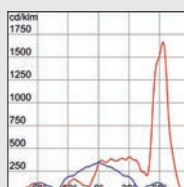
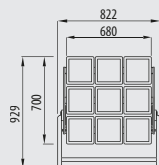
#### DATI TECNICI DI APPARECCHIO

|                       |                                 |
|-----------------------|---------------------------------|
| Proiettore            | Smart [PRO] 6 MODULI High Lumen |
| Ottica                | Asimmetrica Concentrante (AC)   |
| Potenza sistema [W]   | 1020                            |
| Lumen output [lm]     | 91400                           |
| Tonalità luce         | 5700K CRI70                     |
| LED Lifetime (L80B10) | 75.000 h                        |

### PROIETTORE SMART [PRO] 9M/757 - GWP1294HL \*



\* da completare con gruppo di alimentazione



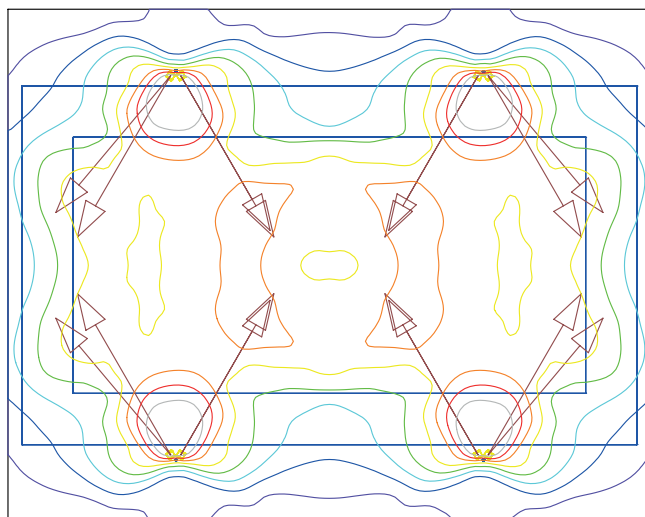
#### DATI TECNICI DI APPARECCHIO

|                       |                                 |
|-----------------------|---------------------------------|
| Proiettore            | Smart [PRO] 9 MODULI High Lumen |
| Ottica                | Asimmetrica Concentrante (AC)   |
| Potenza sistema [W]   | 1510                            |
| Lumen output [lm]     | 137100                          |
| Tonalità luce         | 5700K CRI70                     |
| LED Lifetime (L80B10) | 75.000 h                        |

#### DATI INSTALLATIVI

|                        |          |                            |        |
|------------------------|----------|----------------------------|--------|
| Numero pali/torre faro | 4        | Numero proiettori          | 16     |
| Altezza fuori terra    | 12 m     | Numero proiettori per palo | 4 (AC) |
| Potenza installata     | 20,24 kW |                            |        |

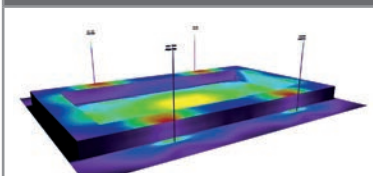
## RISULTATI DI CALCOLO



#### RISULTATI

|           |      |
|-----------|------|
| Emed [lx] | 545  |
| Emin/Emed | 0,79 |

#### RENDERING

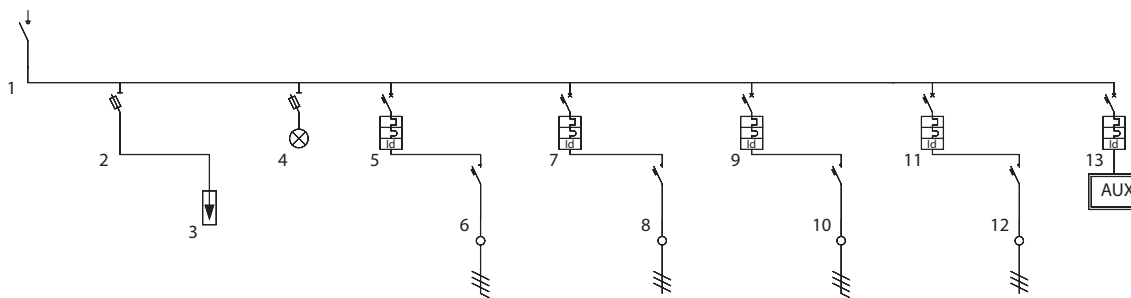


#### ISOLINEE

|          |          |
|----------|----------|
| 100.0 lx | 500.0 lx |
| 200.0 lx | 600.0 lx |
| 300.0 lx | 700.0 lx |
| 400.0 lx | 800.0 lx |

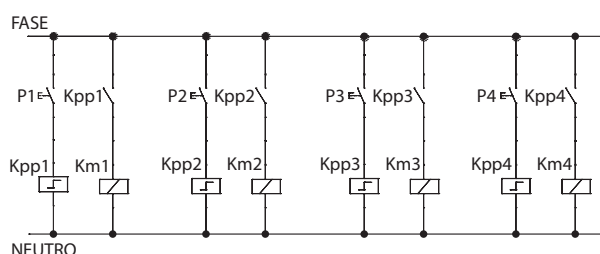
Progetto conforme alle leggi regionali contro l'inquinamento luminoso. Fattore di manutenzione: 0.80  
Posizionamenti ed orientamenti diversi possono dare valori discordanti da quanto rappresentato.

TIPICO SCHEMA ELETTRICO - Potenza impegnata impianto: 20,24 kW trifase



| Descrizione linea                      | Generale                                   |   | Scaricatore                                     | Lampada  | Accensione Palo 1                              | Km1                                | Accensione Palo 2                              | Km2                                | Accensione Palo 3                              | Km3                                | Accensione Palo 4                              | Km4                                | Circuito Ausiliari     |
|--|--|---|---|--|--|------------------------------------|--|------------------------------------|--|------------------------------------|--|------------------------------------|------------------------|
| Potenza totale                         | 20,240 kW                                  | 0,000 kW                                      |   |  | 4,080 kW                                       | 4,080 kW                           | 6,040 kW                                       | 6,040 kW                           | 4,080 kW                                       | 4,080 kW                           | 6,040 kW                                       | 6,040 kW                           | 0,000 kW               |
| Corrente di impiego I <sub>b</sub> [A] | 33,25                                      | 0,00  |   |  | 8,96   | 8,96                               | 10,09  | 10,09                              | 8,96   | 8,96                               | 10,09  | 10,09                              | 0,00                   |
| Corrente nominale I <sub>n</sub> [A]   | 63,00                                      | 50,00   |   |  | 16,00  | 40,00                              | 16,00  | 63,00                              | 16,00  | 40,00                              | 16,00  | 63,00                              | 6,00                   |
| Descrizione articolo                   | Interruttore di manovra sezionatore 4P 63A | Portafusibili sezionabile 3P+N 22x58 690V 50A | Scaricatore di sovratensione 3P+N 25kA Tipo 1+2 | Lampada segnalazione tripla rossa con portafusibili 230V | MT60 Int. Magnetot C16 4P + BD 3P 63A 30mA AIR | Contattore 4NA 230V AC/DC 40A - 3M | MT60 Int. Magnetot D16 3P + BD 3P 63A 30mA AIR | Contattore 3NA 230V AC/DC 63A - 3M | MT60 Int. Magnetot C16 4P + BD 3P 63A 30mA AIR | Contattore 4NA 230V AC/DC 40A - 3M | MT60 Int. Magnetot D16 3P + BD 3P 63A 30mA AIR | Contattore 3NA 230V AC/DC 63A - 3M | MDC60 C6 2P Id=30mA AC |
| Codice articolo                        | GW 96 176                                  | GW 96 314                                     | GW D6 405                                       | GW 96 592  | GW 92 087                                      | GW D6 724                          | GW 92 467                                      | GW D6 732                          | GW 92 087                                      | GW D6 724                          | GW 92 467                                      | GW D6 732                          | GW 94 125              |
| Potere d'interruzione [kA]             |  |   |   |  | 10,00  |                                    | 10,00  |                                    | 10,00  |                                    | 10,00  |                                    | 6,00                   |
| Modulo differenziale                   |  |   |   |  | GW 94 586                                      |                                    | GW 94 595                                      |                                    | GW 94 586                                      |                                    | GW 94 595                                      |                                    |                        |

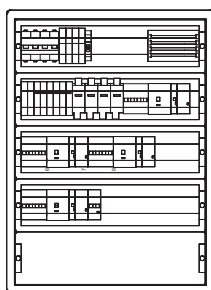
TIPICO CIRCUITO AUSILIARI



COMPONENTI SCHEMA ELETTRICO E CIRCUITO AUSILIARI

| Codice    | Descrizione                           | Q.tà |
|-----------|---------------------------------------|------|
| GW 96 176 | Inter. manovra-sezionatore 4P 63A     | 1    |
| GW 96 314 | Portafus. sez. 3P+N 22X58 400V 100A   | 1    |
| GW D6 405 | Scaricatore 3P+N 25KA TIPO 1+2        | 1    |
| GW 96 312 | Portafus. sez. 3P+N 10,3X38 400V 32A  | 1    |
| GW 96 592 | Spia tripla rossa 230V 1M             | 1    |
| GW 92 467 | Int. Magnet. 3P D16 10kA 3M           | 2    |
| GW 94 595 | Blocco diff. 3P In<63A A[IR] 0,03A    | 2    |
| GW D6 732 | Contattore 230V 3NA 63A               | 2    |
| GW D6 644 | Relè passo-passo 1NA 16A 230V         | 4    |
| GW 94 125 | Int. magn. diff. 2P C6 6KA AC/0,03 2M | 1    |
| GW 92 087 | Int. magnet. 4P C16 10kA 4M           | 2    |
| GW 94 586 | Blocco diff. 4P In<63A A[IR] 0,03A    | 2    |
| GW D6 724 | Contattore 230V 4NA 40A               | 2    |

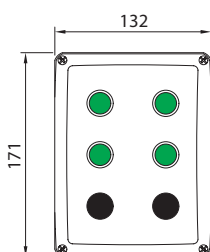
TIPICO FRONTE QUADRO



COMPONENTI QUADRO ELETTRICO

| Codice      | Descrizione                      | Q.tà |
|-------------|----------------------------------|------|
| GW 46 206 F | Quadro poliest. oblò 800X585X300 | 1    |
| GW 46 423 F | Pannello sfinestrato 28 mod.     | 4    |
| GW 46 428 F | Pannello cieco 1M. 515MM         | 1    |
| GW 46 438 F | Coppia montanti                  | 1    |
| GW 46 446   | Set 4 staffe zinc. fissaggio     | 1    |
| GW 46 533 F | Guida doppia 28M                 | 1    |
| GW 44 698   | Morsetteria tetrapolare          | 1    |

TIPICO PULSANTIERA DI COMANDO



COMPONENTI PULSANTIERA

| Codice    | Descrizione                 | Q.tà |
|-----------|-----------------------------|------|
| GW 27 104 | Pulsantiera 6 posti IP66    | 1    |
| GW 74 341 | Pulsante luminoso verde     | 4    |
| GW 74 501 | Contatto 1 N.A.10A 250V     | 4    |
| GW 74 511 | Portalampada - Attacco BA95 | 4    |
| GW 74 518 | Lampadina - Attacco BA95    | 4    |
| GW 74 521 | Tappo nero                  | 2    |

Lo schema elettrico raffigurato illustra una soluzione puramente indicativa: esso può essere modificato in base alle effettive esigenze installative e non può essere considerato sostitutivo del necessario progetto elettrico, per il quale si dovrà fare riferimento alle vigenti leggi e norme tecniche in materia. Progetto elettrico come prescritto dal DM 37/08 art.5.