

Basket - 500 lx - Competizioni di livello medio

INDOOR

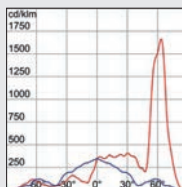
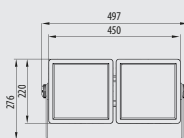
Richieste Normative (UNI EN 12193:2008)

REQUISITI			
Classe	Emed [lx]	Emin/Emed	Indice resa colori [Ra]
II	500	0,7	60

DIMENSIONI AREA DI GIOCO	
Lunghezza [m]	28
Larghezza [m]	15
Punti reticolo lunghezza	13
Punti reticolo larghezza	7

SOLUZIONE PROPOSTA

PROIETTORE SMART [PRO] 2M/740 - GWP1124HL



DATI TECNICI DI APPARECCHIO

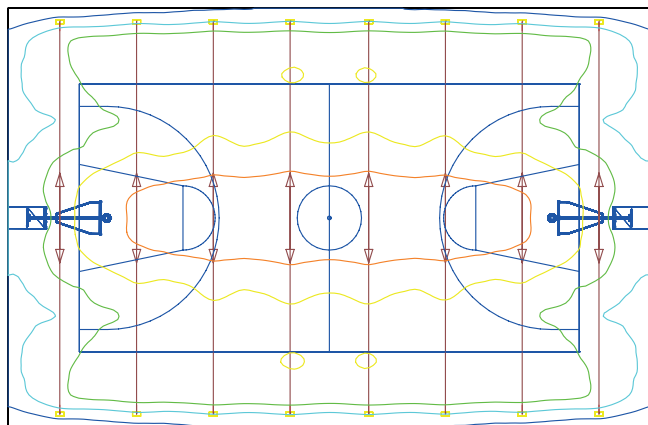
Proiettore	Smart [PRO] 2 MODULI High Lumen
Ottica	Asimmetrica Concentrante (AC)
Potenza sistema [W]	340
Lumen output [lm]	28300
Tonalità luce	4000K CRI70
LED Lifetime (L80B10)	75.000 h

DATI INSTALLATIVI

Disposizione	Due file ai lati
Altezza di montaggio:	7,5 m
Potenza installata	5,44 kW

Numero proiettori	16
Numero proiettori per fila	8 (AC)

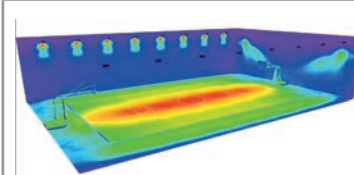
RISULTATI DI CALCOLO



RISULTATI

Emed [lx]	524
Emin/Emed	0,77

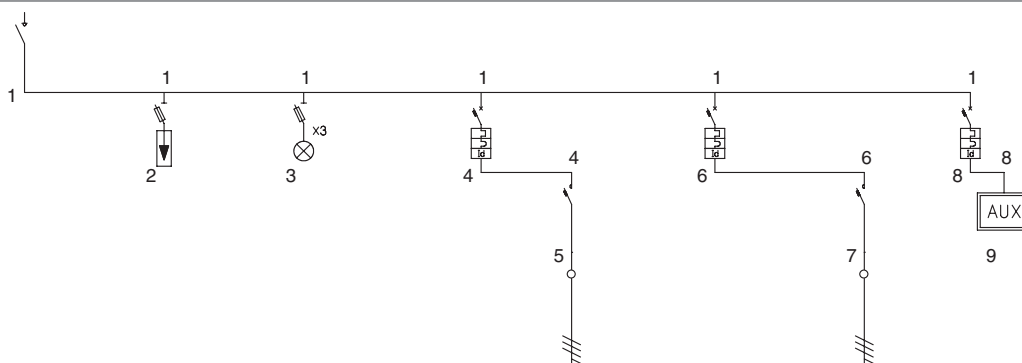
RENDERING



ISOLINEE

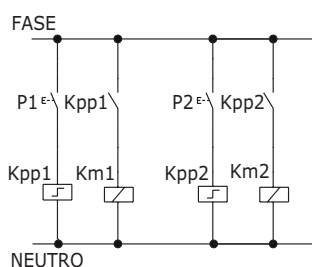
	200.0 lx
	300.0 lx
	400.0 lx
	500.0 lx
	600.0 lx

TIPO SCHEMA ELETTRICO - Potenza impegnata impianto: 5,44 kW trifase



Descrizione linea	Generale	Lampada	Accensione 1	Km1	Accensione 2	Km2	Linea Ausiliari	
Potenza totale	5,440 kW		2,720 kW	2,720 kW	2,720 kW	2,720 kW	0,000 kW	
Corrente di impiego Ib [A]	8,96		4,48	4,48	4,48	4,48	0,00	
Corrente nominale In [A]	32,00		16,00	25,00	16,00	25,00	6,00	
Descrizione articolo	Interruttore di manovra sezionatore 4P 32A	Scaricatore di sovratens. 3P+N 25kA Aus. Tipo 1+2 + portafus. 22x58 - 16M	Lampada segnalazione tripla rossa con portafusibili 230V 10,3x38 - 5M	MT60 C16 4P + BD 4P 63A 30mA A	Contattore 25A 4NA - 230Vac/220Vdc - 2M	MT60 C16 4P + BD 4P 63A 30mA A	Contattore 25A 4NA - 230Vac/220Vdc - 2M	MDC45 C6 1P+N Id=30mA AC
Codice articolo	GW 96 134	GW D6 405	GW 96 592	GW 92 087	GW D6 715	GW 92 087	GW D6 715	GW 94 005
Potere di interruzione Icn/Icu [kA]			6,00			6,00		4,50
Modulo differenziale				GW 94 522		GW 94 522		

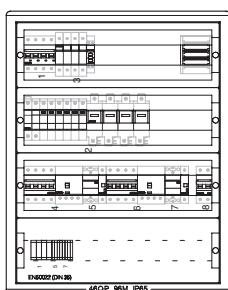
TIPO CIRCUITO AUSILIARI



COMPONENTI SCHEMA ELETTRICO E CIRCUITO AUSILIARI

Codice	Descrizione	Q.tà
GW 72 104	Fusibile gg 10,3X38 500V 2A	3
GW 92 087	Int. magnet. 4P C16 6kA 4M	2
GW 94 005	Int. magn. dif. C. 1P+N C 6 4,5KA AC/0,03 2M	1
GW 94 522	Blocco dif. 4P IN<25A istant. A 0,03A 3,5M	2
GW 96 134	Inter. manovra-sezionatore 4P 32A	1
GW 96 312	Portafus. sez. 3P+N 10,3X38 400V 32A	1
GW 96 314	Portafus. sez. 3P+N 22X58 690V	1
GW 96 592	Spia tripla rossa 230V 1M	1
GW D6 644	Relè passo-passo 1NA 16A 230V	2
GW D6 405	Scaricatore 3P+N 25KA aus. tipo 1+2	1
GW D6 715	Contattore 25A 4NA 230V 2M	2

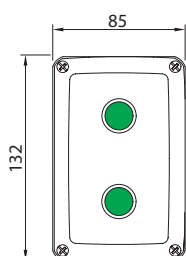
TIPO FRONTE QUADRO



COMPONENTI QUADRO ELETTRICO

Codice	Descrizione	Q.tà
GW 44 696	Morsettiera tetrapolare 4 Mod. EN 50022	1
GW 46 205 F	Quadro poliest. con oblo 650X515X250	1
GW 46 422 F	Pannello sfinestrato 24MOD.	3
GW 46 427 F	Pannello cieco 1M.51515MM GR.RAL7035	1
GW 46 437 F	Coppia montanti per quadri 650X405X200	1
GW 46 532 F	Guida doppia a montaggio rapido 24M	1

TIPO PULSANTIERA DI COMANDO



COMPONENTI PULSANTIERA

Codice	Descrizione	Q.tà
GW 27 102	Pulsantiera 2 posti IP66	1
GW 74 341	Pulsante luminoso verde	2
GW 74 501	Contatto 1 N.A.10A 250V	2
GW 74 511	Portalamada - Attacco BA95	2
GW 74 518	Lampadina - Attacco BA95	2

Lo schema elettrico raffigurato illustra una soluzione puramente indicativa: esso può essere modificato in base alle effettive esigenze installative e non può essere considerato sostitutivo del necessario progetto elettrico, per il quale si dovrà fare riferimento alle vigenti leggi e norme tecniche in materia. Progetto elettrico come prescritto dal DM 37/08 art.5.