



OUTDOOR

# Rugby - 200 lx - Competizioni di livello medio

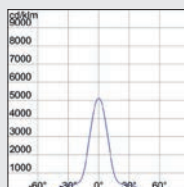
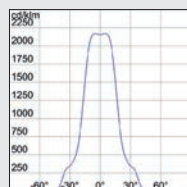
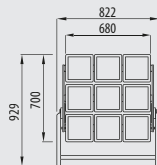
Richieste Normative (UNI EN 12193:2008)

REQUISITI				
Classe	Emed [lx]	Emin/Emed	GR	Indice resa colori [Ra]
II	200	0,6	<50	60

DIMENSIONI AREA DI GIOCO	
Lunghezza [m]	144
Larghezza [m]	69
Punti reticolo lunghezza	23
Punti reticolo larghezza	11

## SOLUZIONE PROPOSTA

### PROIETTORE SMART [PRO] - 9M/757 - GWP1297HL - GWP1298HL \*



\* da completare con gruppo di alimentazione

#### DATI TECNICI DI APPARECCHIO

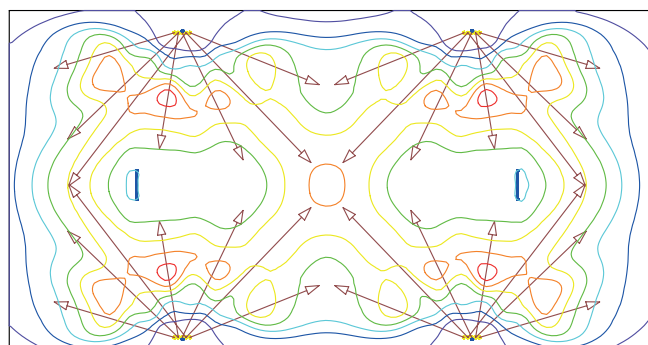
Proiettore	Smart [PRO] 9 MODULI High Lumen
Ottica	Circolari (C1 - C2)
Potenza sistema [W]	1510
Lumen output [lm]	150700
Tonalità luce	5700K CRI70
LED Lifetime (L80B10)	75.000 h

## DATI INSTALLATIVI

Numero pali/torre faro	4
Altezza fuori terra	22 m
Potenza installata	24,16 kW

Numero proiettori	16
Numero proiettori per palo	1 (C2) + 3 (C1)

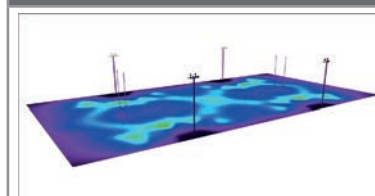
## RISULTATI DI CALCOLO



#### RISULTATI

Emed [lx]	235
Emin/Emed	0,65
GR max	45

#### RENDERING

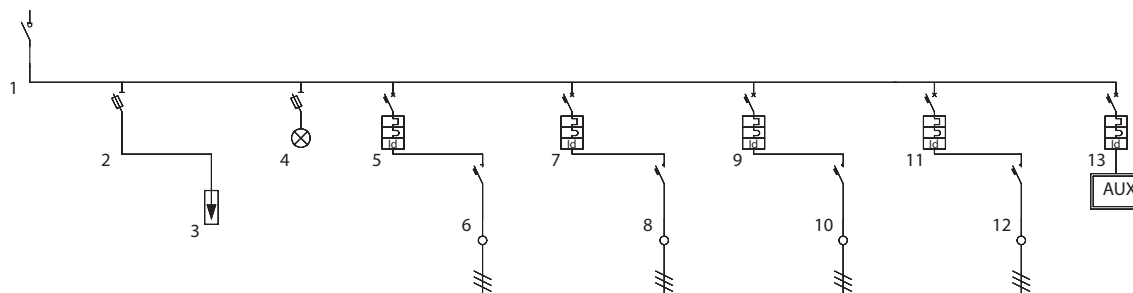


#### ISOLINEE

	25.0 lx
	50.0 lx
	75.0 lx
	100.0 lx

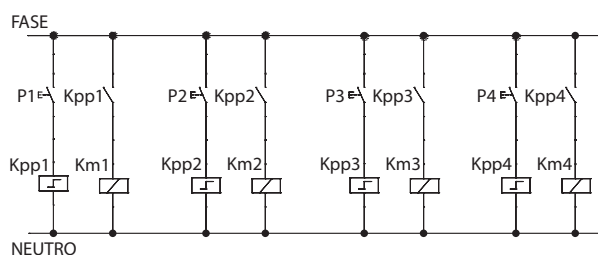
Progetto conforme alle leggi regionali contro l'inquinamento luminoso. Fattore di manutenzione: 0.80  
 Posizionamenti ed orientamenti diversi possono dare valori discordanti da quanto rappresentato.

### TIPICO SCHEMA ELETTRICO - Potenza impegnata impianto: 24,16 kW trifase



Descrizione linea	Generale		Scaricatore	Lampada	Accensione Palo 1	Km1	Accensione Palo 2	Km2	Accensione Palo 3	Km3	Accensione Palo 4	Km4	Circuito Ausiliari
Potenza totale	24,160 kW	0,000 kW			6,040 kW	6,040 kW	6,040 kW	6,040 kW	6,040 kW	6,040 kW	6,040 kW	6,040 kW	0,000 kW
Corrente di impiego Ib [A]	36,37	0,00			10,09	10,09	10,09	10,09	10,09	10,09	10,09	10,09	0,00
Corrente nominale In [A]	63,00	50,00			16,00	63,00	16,00	63,00	16,00	63,00	16,00	63,00	6,00
Descrizione articolo	Interruttore di manovra sezionatore 4P 63A	Portafusibili sezionabile 3P+N 22x58 690V 50A	Scaricatore di sovratensione 3P+N 25kA Tipo 1+2	Lampada segnalazione tripla rossa con portafusibili 230V	MT60 Int. Magnetot D16 3P + BD 3P 63A 30mA AIR	Contattore 3NA 230V AC/DC 63A - 3M	MT60 Int. Magnetot D16 3P + BD 3P 63A 30mA AIR	Contattore 3NA 230V AC/DC 63A - 3M	MT60 Int. Magnetot D16 3P + BD 3P 63A 30mA AIR	Contattore 3NA 230V AC/DC 63A - 3M	MT60 Int. Magnetot D16 3P + BD 3P 63A 30mA AIR	Contattore 3NA 230V AC/DC 63A - 3M	MDC60 C6 2P Id=30mA AC
Codice articolo	GW 96 176	GW 96 314	GW D6 405	GW 96 592	GW 92 467	GW D6 732	GW 92 467	GW D6 732	GW 92 467	GW D6 732	GW 92 467	GW D6 732	GW 94 125
Potere d'interruzione [kA]					10,00		10,00		10,00		10,00		6,00
Modulo differenziale					GW 94 595		GW 94 595		GW 94 595		GW 94 595		

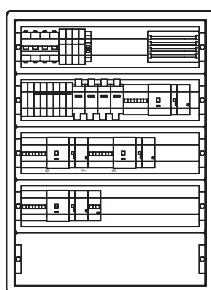
### TIPICO CIRCUITO AUSILIARI



### COMPONENTI SCHEMA ELETTRICO E CIRCUITO AUSILIARI

Codice	Descrizione	Q.tà
GW 96 176	Inter. manovra-sezionatore 4P 63A	1
GW 96 314	Portafus. sez. 3P+N 22X58 400V 100A	1
GW D6 405	Scaricatore 3P+N 25KA TIPO 1+2	1
GW 96 312	Portafus. sez. 3P+N 10,3X38 400V 32A	1
GW 96 592	Spia tripla rossa 230V 1M	1
GW 92 467	Int. Magnet. 3P D16 10kA 3M	4
GW 94 595	Blocco diff. 3P In<63A A[IR] 0,03A	4
GW D6 732	Contattore 230V 3NA 63A	4
GW D6 644	Relè passo-passo 1NA 16A 230V	4
GW 94 125	Int. magn. diff. 2P C6 6KA AC/0,03 2M	1

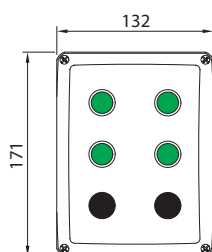
### TIPICO FRONTE QUADRO



### COMPONENTI QUADRO ELETTRICO

Codice	Descrizione	Q.tà
GW 46 206 F	Quadro poliest. oblò 800X585X300	1
GW 46 423 F	Pannello sfinestrato 28 mod.	4
GW 46 428 F	Pannello cieco 1M. 515MM	1
GW 46 438 F	Coppia montanti	1
GW 46 446	Set 4 staffe zinc. fissaggio	1
GW 46 533 F	Guida doppia 28M	1
GW 44 698	Morsetteria tetrapolare	1

### TIPICO PULSANTIERA DI COMANDO



### COMPONENTI PULSANTIERA

Codice	Descrizione	Q.tà
GW 27 104	Pulsantiera 6 posti IP66	1
GW 74 341	Pulsante luminoso verde	4
GW 74 501	Contatto 1 N.A.10A 250V	4
GW 74 511	Porta lampada - Attacco BA95	4
GW 74 518	Lampadina - Attacco BA95	4
GW 74 521	Tappo nero	2

Lo schema elettrico raffigurato illustra una soluzione puramente indicativa: esso può essere modificato in base alle effettive esigenze installative e non può essere considerato sostitutivo del necessario progetto elettrico, per il quale si dovrà fare riferimento alle vigenti leggi e norme tecniche in materia. Progetto elettrico come prescritto dal DM 37/08 art.5.