

INDOOR

Tennis - 300 lx - Attività di allenamento FIT (competizioni locali e regionali)

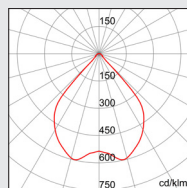
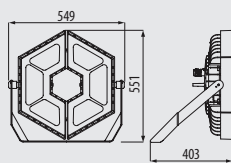
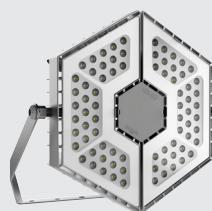
RICHIESTE NORMATIVE (UNI EN 12193:2008)

REQUISITI			
Classe	Emed [lx]	Emin/Emed	Indice resa colori [Ra]
III	300	0,5	20

DIMENSIONI AREA DI GIOCO	
Lunghezza [m]	36
Larghezza [m]	18
Punti reticolo lunghezza	15
Punti reticolo larghezza	7

SOLUZIONE PROPOSTA

PROIETTORE ESALITE - FL 24K - GWS6454GD



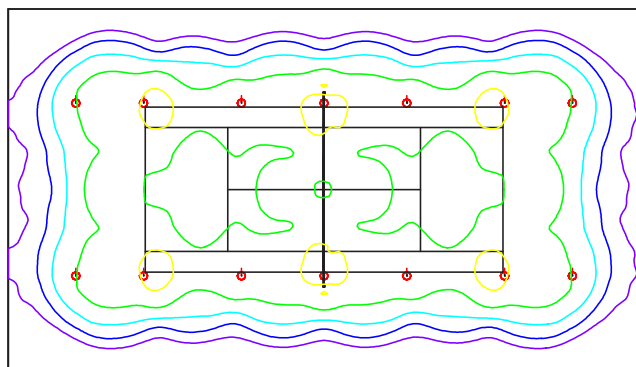
DATI TECNICI DI APPARECCHIO

Proiettore	Esalite
Ottica	90°
Potenza sistema [W]	210
Lumen output [lm]	23.600
Tonalità luce	4000K CRI80
LED Lifetime (L80B10)	100.000 h

DATI INSTALLATIVI

Disposizione	Due file al centro	Numero proiettori	14
Altezza di montaggio:	8 m	Numero proiettori per fila	7 (90°)
Potenza installata	2,94 kW		

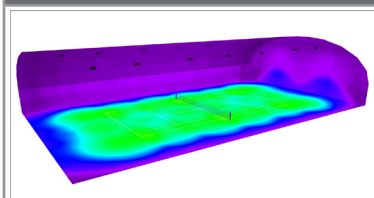
RISULTATI DI CALCOLO



RISULTATI

Emed [lx]	356
Emin/Emed	0,88

RENDERING

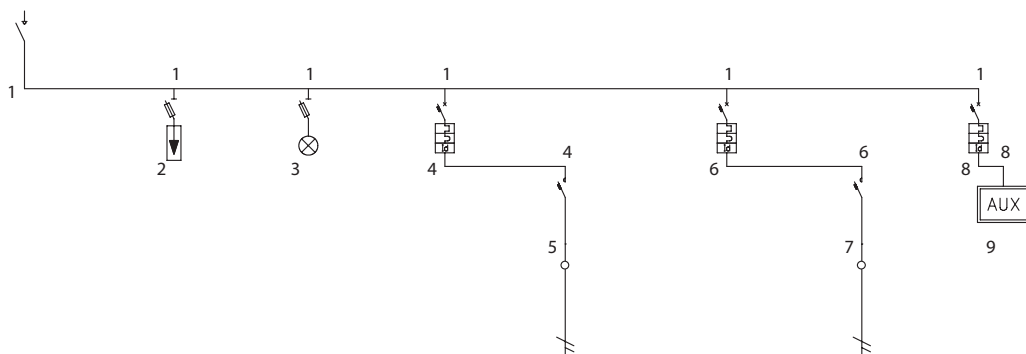


ISOLINEE

100.0 lx	500.0 lx
200.0 lx	600.0 lx
300.0 lx	700.0 lx
400.0 lx	800.0 lx

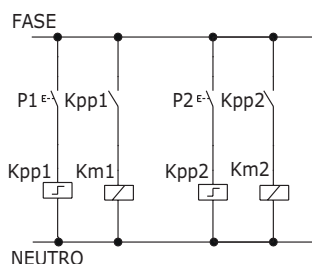
Progetto illuminotecnico per centro sportivo al coperto. Fattore di manutenzione: 0.80
Posizionamenti ed orientamenti diversi possono dare valori discordanti da quanto rappresentato.

TIPICO SCHEMA ELETTRICO - Potenza impegnata impianto: 2,94 kW monofase



Descrizione linea	Generale	Lampada	Accensione 1	Km1	Accensione 2	Km2	Linea Ausiliari	
Potenza totale	2,940 kW		1,470 kW	1,470 kW	1,470 kW	1,470 kW	0,000 kW	
Corrente di impiego Ib [A]	12,91		6,46	6,46	6,46	6,46	0,00	
Corrente nominale In [A]	40,00		40,00	40,00	40,00	40,00	6,00	
Descrizione articolo	Interruttore di manovra sezionatore 2P 40A	Scaricatore di sovratens. 1P+N 25kA Aus. Tipo 1+2 + portafus. 22x58 - 8M	Lampada segnalazione rossa con portafusibili 10,3x38 230V - 3M	MT60 Int. Magnetot. D40 2P +BD 2P 63A 30mA A IR	Contattore 40A 2NA - 230Vac/220Vdc - 3M	MT60 Int. Magnetot. D40 2P +BD 2P 63A 30mA A IR	Contattore 40A 2NA - 230Vac/220Vdc - 3M	MDC45 C6 1P+N Id=30mA AC
Codice articolo	GW 96 115	GW D6 404	GW 96 581	GW 92 451	GW D6 721	GW 92 451	GW D6 721	GW 94 005
Potere di interruzione Icn/Icu [kA]				6,00		6,00		4,50
Modulo differenziale				GW 94 566		GW 94 566		

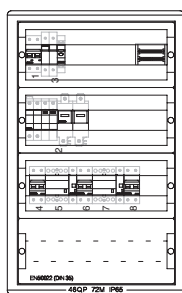
TIPICO CIRCUITO AUSILIARI



COMPONENTI SCHEMA ELETTRICO E CIRCUITO AUSILIARI

Codice	Descrizione	Q.tà
GW 72 104	Fusibile gg 10,3X38 500V 2A	1
GW 94 005	Int. magn. dif. c. 1P+N C 6 4,5KA AC/0,03 2M	1
GW 92 451	Int. magnetot. 2P D40 6kA	2
GW 96 115	Interruttore sezionatore 2P 40A AC23B	1
GW 96 215	Portafus. sez. 1P+N 10,3X38 400V 32A	1
GW 96 218	Portafus. sez. 1P+N 22X58 690V	1
GW 96 581	Spia sing. rosso 230V 1M	1
GW D6 644	Relè passo-passo 1NA 16A 230V	2
GW D6 404	Scaricatore 1P+N 25KA aus. tipo 1+2	1
GW D6 721	Contattore 40A 2NA 230V 3M	2
GW 94 566	Blocco dif. 2P IN<63A A IR/0,03 2M	2

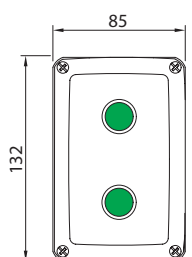
TIPICO FRONTE QUADRO



COMPONENTI QUADRO ELETTRICO

Codice	Descrizione	Q.tà
GW 44 691	Morsettieria bipolare 4 mod. EN 50022	1
GW 46 204 F	Quadro poliest. con oblò 650X405X200	1
GW 46 421 F	Pannello sfinestrato 18MOD.	3
GW 46 426 F	Pannello cieco 1M.405MM GR.RAL7035	1
GW 46 437 F	Coppia montanti per quadri 650X405X200	1
GW 46 531 F	Guida doppia a montaggio rapido 18M	1

TIPICO PULSANTIERA DI COMANDO



COMPONENTI PULSANTIERA

Codice	Descrizione	Q.tà
GW 27 102	Pulsantiera 2 posti IP66	1
GW 74 341	Pulsante luminoso verde	2
GW 74 501	Contatto 1 N.A.10A 250V	2
GW 74 511	Portalampada - Attacco BA95	2
GW 74 518	Lampadina - Attacco BA95	2

Lo schema elettrico raffigurato illustra una soluzione puramente indicativa: esso può essere modificato in base alle effettive esigenze installative e non può essere considerato sostitutivo del necessario progetto elettrico, per il quale si dovrà fare riferimento alle vigenti leggi e norme tecniche in materia. Progetto elettrico come prescritto dal DM 37/08 art.5.